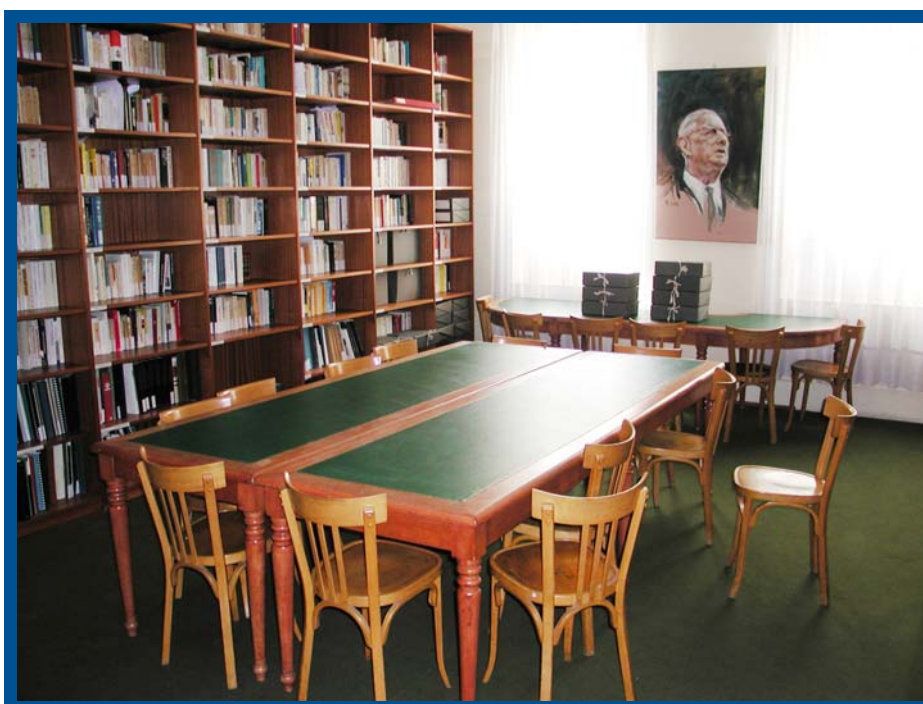


Centre de documentation et de recherche de la
Fondation Charles de Gaulle

Guide du lecteur

Guide du lecteur



Fondation Charles de Gaulle
5 rue de Solférino
75007 Paris

Soyez les bienvenus.

La bibliothèque et les archives de la Fondation sont accessibles sur rendez-vous uniquement. Vous pouvez prendre contact pour tout renseignement avec le personnel de la Fondation, et notamment le service des Études et Recherches (M. David Valence ou Mme Nathalie Sage Pranchère)

5 rue de Solférino 75007 Paris
valence@charles-de-gaulle.org
sage-pranchere@charles-de-gaulle.org
01 44 18 66 83

La bibliothèque



Un catalogue de plus de 30 000 notices de livres, brochures, articles, actes de colloques et travaux universitaires sur le général de Gaulle, le gaullisme et la France contemporaine

L'accès au catalogue est possible à partir du poste informatique dédié à cet usage et sur le site <http://catalogue.charles-de-gaulle.org>

Le catalogue en ligne de la Fondation rassemble :

- le catalogue du fonds documentaire de la Fondation
- la bibliographie internationale de référence sur Charles de Gaulle

Aide à la recherche sur catalogue

Il existe deux options de recherche : recherche simple et recherche avancée.

Vous pouvez saisir indifféremment en majuscules ou en minuscules. Par exemple, « informatique » peut être saisi indifféremment des façons suivantes : informatique, Informatique ou INFORMATIQUE.

Pour la Recherche simple, il est possible de saisir l'auteur, le titre, le sujet, l'ISBN, la cote, la collection. Votre recherche peut également porter sur tous les mots en même temps. La liste des résultats s'affichant, il vous est possible de l'affiner en sélectionnant un auteur, un sujet plus précis, ou uniquement les livres disponibles.

Pour la Recherche avancée, il convient de renseigner autant de champs que nécessaire. Plus vous utilisez de champs et plus vous restreignez votre recherche. Dans chaque champ, vous avez le choix de renseigner l'auteur, le titre, le titre de la collection, le nom de l'éditeur, le sujet, lieu de publication.

Vous pouvez également chercher par types de document : livres, articles, périodiques, travaux universitaires.

Vous pouvez choisir de trier les résultats par pertinence, par auteur en ordre alphabétique, par date de publication, par titre en ordre alphabétique.

Le panier vous permet de conserver votre sélection d'ouvrage et la consulter à la fin de votre recherche.

Le catalogue vous indique si le document que vous cherchez est disponible.
La consultation se fait uniquement sur place.

Organisation de la collection

La bibliothèque centrale regroupe plus de 5000 ouvrages de référence sur le général de Gaulle et le gaullisme, mais aussi sur l'histoire du XX^{ème} siècle en général

La photothèque et la médiathèque vous permettront de compléter votre recherche.

Guide du classement

Principaux indices Dewey utilisés pour le classement et la cotation des ouvrages de la bibliothèque

En 1887, Melvil Dewey fonde la première école de bibliothécaire aux Etats-Unis et inventa le système de classement décimal en usage aujourd'hui dans la plupart des bibliothèques.

La notation repose sur un indice numérique décimal à trois chiffres, pouvant être décliné au-delà. On distingue dix classes :

- 000.....Généralités
- 100.....Philosophie
- 200.....Religion
- 300.....Sciences sociales
- 400.....Langues
- 500.....Sciences
- 600.....Techniques
- 700.....Arts
- 800.....Littérature
- 900.....Géographie, histoire

Chacune de ces classes comprend dix divisions au plus, qui peuvent se subdiviser à leur tour. Un indice se compose d'au moins trois chiffres ; les trois premiers chiffres pouvant être suivis d'un point précédant une subdivision.

000 Généralités

- 027 Bibliothèques, archives, centres de documentation
- 050 Publications en série et leurs index
- 070.19 Radio et télévision (De Gaulle et la télévision)**
- 074 Presse française (De Gaulle dans la presse française)**

100 Philosophie

- 110 Métaphysique
- 172 Ethique politique

200 Religion

- 202 Christianisme

300 Sciences sociales

- 303.38 Opinion publique (De Gaulle et l'opinion publique)**

304.6 Population

- 320 Science politique
- 320.444 Structure du gouvernement français
- 320.5 Idéologies politiques
- 320.54 Gaullisme**
- 320.944 Politique en France
- 321 Etat, régime politique, institutions
- 321.4 Démocratie
- 321.86 République
- 324 Vie politique
- 324.244 Partis politiques français
- 324.244 03 Partis et mouvements gaullistes**
- 324.3 Organisations proches des partis (clubs, mouvements de jeunesse)
- 324.944 Elections françaises
- 325.3 Colonisation (De Gaulle et la décolonisation)**
- 327 Relations internationales
- 327.12 Renseignements et espionnage

327.14 Propagande
327.44 Politique étrangère de la France (De Gaulle et l'Europe)

328 Le législatif
328.2 Référendum

330 Economie
330.1 Systèmes et théories
330.904 Conjoncture et conditions économiques
330.944 Economie française
331 Economie du travail, participation
331.88 Syndicats
332.4 Monnaie
332.41 Valeur de la monnaie
337 Economie internationale
338.9 Développement et croissance économique, plan

340 Droit
341.23 Nations unies
341.242 Communautés européennes
342 Droit constitutionnel et administratif
342.02 Constitutions (Constitution de 1958)
347.07 Procès politiques
348 Lois, règlements, jurisprudence
351 Administration publique
351.003 Président, Premier ministre
351.72 Administration financière, budget de l'Etat
352 Collectivités territoriales (Régionalisation)

355 Art et Science militaires (Carrière militaire de De Gaulle)
355.02 Guerre et activités militaires
355.03 Situation et politiques militaires
355.031 Pactes militaires (OTAN)
358.39 Forces nucléaires (De Gaulle et la force de frappe)
359 Marine militaire

371 Organisation de l'école
378 Enseignement supérieur
382.094 4 La France et le commerce international
382.17 Balance des paiements
382.914 Marché commun
393 Hommages à Charles de Gaulle

400 Langage

418 Linguistique appliquée
440 Français (De Gaulle et la francophonie)

500 Techniques
539.7 Physique atomique

600 Sciences
630 Agriculture
658 Entreprises privées et publiques

700 Arts
701 Esthétique
741.5 De Gaulle dans la caricature et la bande dessinée
759.56 De Gaulle dans la philatélie
779 Photographies
791.437 Scénarios de films sur de Gaulle

800 Littérature
808 Rhétorique
812 De Gaulle dans la littérature enfantine
840 Littérature française
843 Romans français (De Gaulle dans le roman français)
847 Satire, humour (Ouvrages humoristiques sur de Gaulle)
848 De Gaulle écrivain - de Gaulle et les écrivains

900 Géographie, Histoire
909 Histoire du monde, civilisation
909.82 20^e siècle

920 Biographies
921 Philosophes
922 Religieux
923 Hommes politiques, militaires, etc.
923 GAU Biographies de Charles de Gaulle
928 Ecrivains, journalistes

940 Histoire de Europe
940.4 Première Guerre mondiale (1914-1918) : Histoire militaire
940.52 1939-1939

940.53 Seconde Guerre mondiale (1939-1945) : Généralités
940.531 Résistance (De Gaulle, France libre, Résistance intérieure)
940.532 Histoire diplomatique (De Gaulle et les Alliés)
940.54 Histoire militaire

940.540 5 Répressions, atrocités
940.546 Commémorations, monuments
940.547 Prisons et camps
940.547 2 Camps d'internement et de concentration
940.55 Depuis 1945

943 Histoire de l'Allemagne
943.086 IIIe Reich (1933-1945)
943.087 Depuis 1945

944 Histoire de France
944.08 20^e siècle
944.081 5 1918-1939
944.081 6 1939-1945 : 1939-1940, Vichy, Libération
944. 082 IVe République 1945-1958
944. 83 Ve République depuis 1958
944. 083 6 1958-1969 (République gaullienne)
944. 083 7 1969-1974
944.24 De Gaulle et la Normandie
944.36 De Gaulle et Paris
944.38 De Gaulle et l'Alsace, de Gaulle et la Lorraine
944.7 De Gaulle et l'Aquitaine
944.96 De Gaulle et l'Isère

947 Europe de l'Est et Russie
950 Asie
951 Chine
954 Inde
956 Proche Orient
959 Indochine (De Gaulle et la guerre d'Indochine)
960 Afrique
961 Tunisie, Libye
963 Ethiopie
964 Maroc
965 Algérie (De Gaulle et la guerre d'Algérie)
966 Afrique occidentale, Afrique noire
967 Guinée
969 Madagascar

970 Amériques
971.4 Histoire du Québec
971.8 Saint Pierre et Miquelon
972.9 Antilles
972.91 Cuba
973 Etats-Unis

990 Océanie
996 Polynésie

Plan de la Bibliothèque

Salle de lecture (Rez-de-Chaussée)

Salle de lecture-Gauche

A	B	C	D	E	F	G	H	I	J
Usuels, aide à la recherche	Science Politique	Vie politique et droit	Politique étrangère et économique	Défense Sciences militaires	Histoire du XX ème siècle Europe	Deuxième Guerre Mondiale Résistance	Histoire de France 20e s	France 2e GM	France 2e GM

Salle de lecture-Droite

K	L	M	N	O	P	Q	R
France Ve République	Asie Guerre Indochine	Afrique-Guerre Algérie,	Amériques	Biographies	Biographies	Biographies	Biographies CDG

Bibliothèque annexe (bureau du service Etudes et Recherches au deuxième étage)

Armoire vitrée

Thèses, mémoires et travaux universitaires De 1954 à 1980	Thèses, mémoires et travaux universitaires De 1980 à 1991	Thèses, mémoires et travaux universitaires De 1991 à 1997
--	--	--

Thèses, mémoires et travaux universitaires A partir de 1997
--

Bureau du documentaliste

Medias –arts et littérature

Dans les rayonnages de la bibliothèque, les grands formats sont situés dans le bas des travées correspondantes à leur cotation.

Les archives



Le principal fonds organique conservé par la Fondation Charles de Gaulle est celui du RPF (plus de 830 cartons). Sont également consultables, les fonds des Républicains sociaux (17 cartons), de l'UJP (90 cartons), ainsi que de nombreux fonds privés.

En revanche les archives de la Fondation conservent peu de documents émanant directement du général de Gaulle (quelques manuscrits et documents annotés, une collection de tapuscrits des discours, incluant beaucoup d'inédits, les doubles des dossiers de voyages en France et à l'étranger de 1944 à 1970 et des dossiers du protocole élyséen, identiques à ceux des Archives nationales). On y trouve aussi des éléments de correspondance, notamment celle adressée du monde entier à Mme de Gaulle à la suite du décès du Général. Outre les archives organiques du Rassemblement du Peuple Français (plus de 830 cartons), des Républicains sociaux et de l'UJP, sont conservés aussi les papiers de certains compagnons et collaborateurs du Général (par exemple Félix Eboué, Elisabeth de Miribel, Roger Barberot, Maurice Schumann etc.). Plus de 150 enregistrements d'archives orales complètent ces fonds.

L'inventaire général du fond est consultable sur le site de la Fondation.

<http://www.charles-de-gaulle.org/pages/l-homme/documents-et-ressources/archives/etat-general-des-fonds-conserves-a-la-fondation.php>

Les archives sont ouvertes aux chercheurs sur rendez-vous uniquement.