

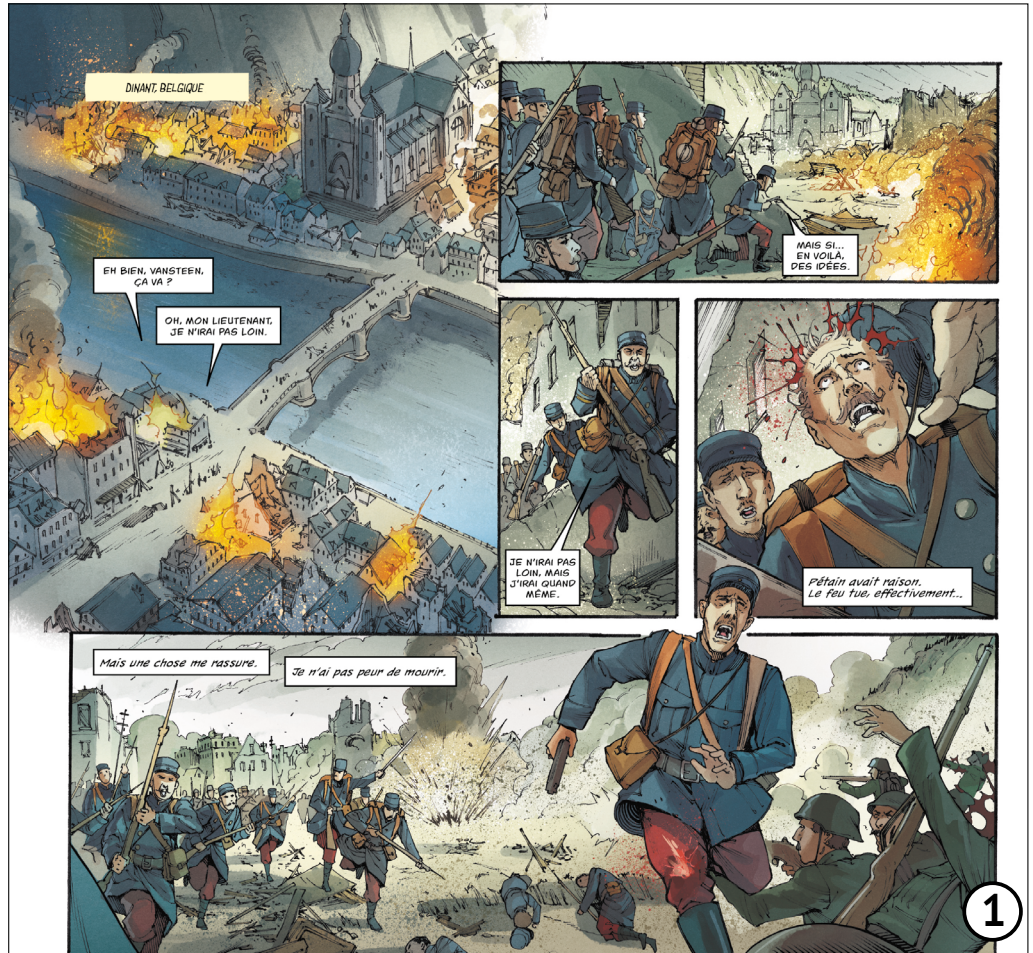
GABELLA | REGNAULT | MALATINI | NEAU-DUFOUR
DE GAULLE
 TOME 1/3

Nom :

Date :

1 - En quelle année ce combat a-t-il eu lieu ?

► Justifiez votre réponse. Cherchez sur le site <http://charles-de-gaulle.org/enseigner-de-gaulle/a-la-realite-du-feu/> à quel épisode précis il est fait allusion ici et expliquez l'impact qu'il a pu avoir sur de Gaulle.



2 - En comparant les images ① et ②, montrez l'évolution de la guerre.



3 - En examinant ces trois images, que peut-on déduire sur le parcours de De Gaulle ?

