

# OFFRE PÉDAGOGIQUE

Fondation Charles de Gaulle

5, rue de Solférino 75007 Paris



# Sommaire

## APERÇU DE L'OFFRE PÉDAGOGIQUE

4-5

### VISITES - ATELIERS

6-13

- De Gaulle et le sport 7
- Enquêtes à la Fondation Charles de Gaulle 8
- Je me souviens 9
- La Résistance en musique 10
- Charles de Gaulle, une vie d'engagement 11
- De Gaulle, fondateur de la V<sup>ème</sup> République 12
- Mémoire vivante : de Gaulle dans la mémoire collective 13
- Femmes citoyennes 14

### JEUX PÉDAGOGIQUES

15-18

- Jeu de piste « Dans les pas de Charles de Gaulle à Paris » 16
- Honneur et patrie : un jeu de société sur la France libre et la Résistance 17
- Escape game « Découvrons notre Constitution » 18

## PARCOURS CROISÉS

19-23

- Dans les pas de Charles de Gaulle (Fondation Charles de Gaulle à Paris / Colombey-les-Deux-Eglises) 20
- Combats de femmes (Mémorial des martyrs de la Déportation / Fondation Charles de Gaulle) 21
- De Gaulle, un homme engagé (Musée de l'Ordre de la Libération / Fondation Charles de Gaulle) 22
- Entre mémoire, histoire et politique : la geste gaullienne (Mont-Valérien / Fondation Charles de Gaulle) 23
- Commémorons (Mont-Valérien / Fondation Charles de Gaulle) 24

## EXPOSITIONS ITINÉRANTES

25-29

- Charles de Gaulle 1890-1970 26
- De Gaulle : de l'Appel à la Libération (1939-1945) 27
- De Gaulle - Adenauer : les bâtisseurs de l'amitié franco-allemande 28
- Eisenhower - De Gaulle : de l'amitié à l'alliance dans la guerre et dans la paix 29

## RESSOURCES PÉDAGOGIQUES

30-31

## INFORMATIONS PRATIQUES

32-35

- Conditions de visite : tarifs et réservation 32
- Venir à la Fondation Charles de Gaulle : accès et horaires 35

## APERÇU DE L'OFFRE PÉDAGOGIQUE

Offres	Cycle 3	Cycle 4	Lycée	Histoire	Géographie	EMC	Français	Philosophie	Musique	Allemand	Anglais	EPS
<b>Visites-Ateliers</b>												
De Gaulle et le sport	●	●		●	●	●						●
Enquêtes à la Fondation Charles de Gaulle	●	●		●								
Je me souviens	●	●	●	●			●	●				
La Résistance en musique	●	●	●	●		●	●		●			
Charles de Gaulle, une vie d'engagement		●	●	●		●	●					
De Gaulle, fondateur de la V <sup>ème</sup> République		●	●	●		●						
Mémoire vivante : de Gaulle dans la mémoire collective		●	●	●		●						
Femmes citoyennes		●	●	●		●						
<b>Jeux pédagogiques</b>												
Jeu de piste : "Dans les pas de Charles de Gaulle à Paris"	●	●	●	●								
Escape Game : "Découvrons notre Constitution"		●	●	●		●						
Honneur et patrie : un jeu de société sur la France Libre et la Résistance		●	●	●								
<b>Parcours croisés</b>												
Dans les pas de Charles de Gaulle (Fondation Charles de Gaulle/Colombey-les-Deux-Eglises)			●	●		●						
Combats de femmes (Mémorial des martyrs de la Déportation/Fondation Charles de Gaulle)		●	●	●		●						
De Gaulle, un homme engagé (Musée de l'Ordre de la Libération/Fondation Charles de Gaulle)		●	●	●		●						
La construction des mémoires (Mont-Valérien/Fondation Charles de Gaulle)	●	●	●	●		●						
Commemorons (Mont-Valérien/Fondation Charles de Gaulle)	●	●	●	●		●						
<b>Expositions itinérantes</b>												
Charles de Gaulle 1890-1970	●	●	●	●								
De Gaulle : de l'Appel à la Libération (1939-1945)		●	●	●								
De Gaulle-Adenauer : les bâtisseurs de l'amitié franco-allemande			●	●						●		
Eisenhower-De Gaulle : de l'amitié à l'alliance dans la guerre et dans la paix			●	●								●

## Les +

- Des offres en lien avec les **points de programme** et les **compétences du Socle**.
- Une **trace**, qui peut **remplacer le cours** ou **donner lieu à un approfondissement**, à l'issue de toutes les visites-ateliers avec laquelle les élèves repartent.

BO  
LE BULLETIN  
OFFICIEL  
DE L'ÉDUCATION  
NATIONALE

COMPÉTENCES  
*Clés*

- Des **offres partenariales**.



MUSÉE  
DE L'ORDRE  
DE LA  
LIBÉRATION

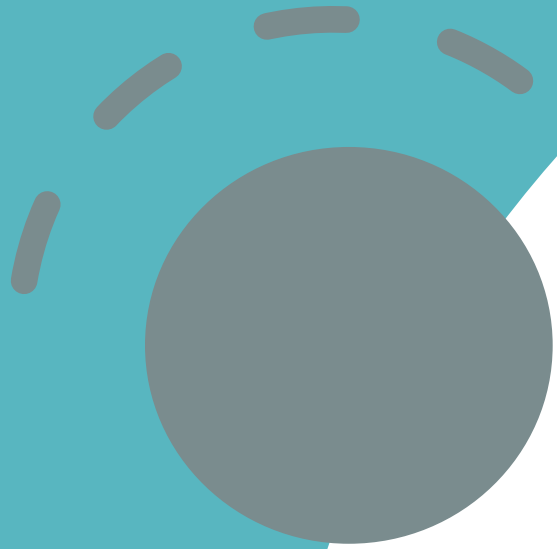
- Des offres éligibles à la part collective du **pass Culture**.

pass  
Culture 

- Certaines **offres subventionnées voire gratuites**.

Région  
 **île de France**





# VISITES - ATELIERS

# De Gaulle et le sport

A vos marques...



CM1-Collège



EPS / Histoire /  
Géographie / EMC



2h



55€

BO  
LE BULLETIN  
OFFICIEL  
DE L'ÉDUCATION  
NATIONALE

- Héritages du monde grec
- L'aménagement du territoire sous de Gaulle
- Le citoyen face au spectacle sportif
- Se repérer dans le temps
- Décrire et s'exprimer à l'oral
- Réaliser une production graphique

COMPÉTENCES  
Clés

À partir d'un jeu d'association, les élèves découvrent l'histoire des jeux olympiques antiques et modernes, ainsi que les valeurs partagées par l'olympisme et Charles de Gaulle. Puis, ils abordent le rôle des jeux olympiques dans l'aménagement du territoire, du général de Gaulle à nos jours, grâce à l'étude d'affiches. Enfin, ils réalisent leur propre **affiche** avec laquelle ils repartent.

Par la suite, les élèves découvrent le **bureau du général de Gaulle**. Cette visite axée sur son action présidentielle permet d'ancrer l'atelier dans une expérience vivante et concrète.



CM2-Collège



Histoire



2h



55€

BO  
LE BULLETIN  
OFFICIEL  
DE L'ÉDUCATION  
NATIONALE

COMPÉTENCES  
Clés

- Deux guerres mondiales
- V<sup>ème</sup> République
- Analyser et comprendre un document
- Reasonner
- S'exprimer à l'oral

Des **objets mystérieux** issus des archives de la Fondation Charles de Gaulle sont présentés aux élèves répartis en petits groupes. Ils sont alors appelés à se livrer à une première enquête, afin de s'initier à la démarche hypothético-déductive de l'historien. Confrontés à des facsimilés en salle pédagogique, ils vont également découvrir la trajectoire de Charles de Gaulle.

Puis, les élèves découvrent le **bureau du général de Gaulle**. Ils sont invités à se lancer dans une seconde enquête à la recherche d'objets qu'ils vont devoir identifier et expliquer. A l'aide de tablettes numériques, ils réalisent ensuite un **bilan d'enquête en vidéo** avec lequel ils repartent.

# Enquêtes à la Fondation Charles de Gaulle

Une initiation ludique au  
métier d'historien !



# Je me souviens

Un atelier d'écriture  
réflexive



CM2-Collège-Lycée



Français / Histoire /  
Philosophie



2h



55€

BO  
LE BULLETIN  
OFFICIEL  
DE L'ÉDUCATION  
NATIONALE

COMPÉTENCE  
Clé

- Se raconter, se représenter
- La France dans la Seconde Guerre mondiale
- Histoire et mémoires
- L'Humanité en question
- Lire, écrire, comprendre
- Exercer son esprit critique

Les élèves travaillent sur la compréhension d'un texte littéraire, avant de découvrir le [bureau du général de Gaulle](#) grâce à une visite axée sur le genre des Mémoires et la rédaction des *Mémoires* du Général, bien que celles-ci furent essentiellement rédigées à Colombey-les-deux-Églises.

Par la suite, les élèves sont invités à réfléchir au phénomène de la mémoire, puis à participer à un [atelier d'écriture](#) à partir d'une incitation, selon l'âge des élèves et le projet de leur(s) enseignant(s) de français, d'histoire et/ou de philosophie.



CM2-Collège-Lycée



Musique / Histoire /

EMC / Français



2 h



55€

BO  
LE BULLETIN  
OFFICIEL  
DE L'ÉDUCATION  
NATIONALE

COMPÉTENCES  
Clés

- La France dans la Seconde Guerre mondiale
- Analyser et comprendre un document
- Écouter, explorer, imaginer, créer et produire un pastiche

Les élèves découvrent dans un premier temps le **bureau du général de Gaulle**, l'homme du refus. Cette visite aborde l'homme du 18 juin 1940 (l'appel fondateur).

La seconde partie se déroule en salle pédagogique. Les élèves sont invités à étudier des chants engagés, issus des archives de la Fondation Charles de Gaulle, voire un poème engagé mis en musique selon leur âge. Puis, ils réalisent leur propre **chant engagé** avec lequel ils repartent.

# La Résistance en musique

Une découverte de  
chants engagés

# Charles de Gaulle, une vie d'engagement

Affûtez vos mots !



Collège-Lycée



Français / Histoire / EMC



3h



55€-Voir p 33

Région  
**île de France**

BO  
LE BULLETIN  
OFFICIEL  
DE L'ÉDUCATION  
NATIONALE

COMPÉTENCES  
*Clés*

- Agir dans la cité : individu et pouvoir
- Deux guerres mondiales
- V<sup>ème</sup> République
- Analyser et comprendre un document
- Écrire

À partir de lettres et de discours, les élèves découvrent la vie et l'action de Charles de Gaulle tournées vers l'engagement du début du XX<sup>ème</sup> siècle à la fin des années 1960. Ils explorent ainsi différents domaines d'engagement, en procédant à une analyse historique et rhétorique des documents proposés. Puis, ils posent les bases de leur propre discours engagé avec lesquelles ils repartent.

Dans un second temps, les élèves découvrent le bureau du général de Gaulle, l'homme du refus. Cette visite axée sur l'homme du 18 juin 1940 (l'appel fondateur) et du 16 juin 1946 (discours de Bayeux critiquant le projet de Constitution de la IV<sup>ème</sup> République et exposant son projet constitutionnel qui donne lieu douze ans plus tard à la Constitution de la V<sup>ème</sup> République) permet d'ancrer l'atelier dans une expérience vivante et concrète.



Collège-Lycée



Histoire / EMC



2h30



55€-Voir p 33



BO  
LE BULLETIN  
OFFICIEL  
DE L'ÉDUCATION  
NATIONALE

COMPÉTENCES  
Clés

- V<sup>ème</sup> République
- Analyser et comprendre des documents
- Écrire
- Réaliser une production graphique

Les élèves découvrent dans un premier temps le **bureau du général de Gaulle** grâce à une visite axée sur la « traversée du désert » marquée à ses débuts par la contestation de la Constitution de la IV<sup>ème</sup> République et la création du RPF, puis par la reconquête du pouvoir.

La seconde partie se déroule en salle pédagogique. À partir de documents, les élèves sont invités à réfléchir en petits groupes à l'exercice du pouvoir sous la présidence de Charles de Gaulle. Ils découvrent ainsi non seulement les caractéristiques de la V<sup>ème</sup> République, mais aussi la politique de grandeur du Général et les contestations du pouvoir gaullien. Puis, ils réalisent une **exposition** au format papier ou numérique et repartent avec celle-ci.

# De Gaulle, fondateur de la V<sup>ème</sup> République

Devenez scénographe le  
temps d'une exposition !

# Mémoire vivante : de Gaulle dans la mémoire collective

Entrez dans l'Histoire !



Collège-Lycée



Histoire / EMC



2h



55€-Voir p 33



- Deux guerres mondiales
- V<sup>ème</sup> République
- Analyser et comprendre un document
- S'informer dans le monde du numérique
- Exercer son esprit critique

La première partie se déroule en salle pédagogique. Les élèves sont invités à étudier des lieux de mémoire gaulliens en petits groupes, puis à réfléchir à leurs fonctions dans la construction de l'Histoire. Puis, ils réalisent une **chronologie** de la « geste » gaullienne avec laquelle ils repartent.

Dans un second temps, les élèves découvrent le **bureau du général de Gaulle**, l'homme du refus. Cette visite qui aborde l'homme du 18 juin 1940 (l'appel fondateur), du 16 juin 1946 (discours de Bayeux critiquant le projet de Constitution de la IV<sup>ème</sup> République et exposant son projet constitutionnel qui donne lieu douze ans plus tard à la Constitution de la V<sup>ème</sup> République) et le premier Président de la V<sup>ème</sup> République permet à la fois d'avoir une vision globale de l'action du Général et d'ancrer l'atelier dans une expérience vivante et concrète.



Collège-Lycée



Histoire / EMC



2h (collège)-2h30 (lycée)



55€

BO  
LE BULLETIN  
OFFICIEL  
DE L'ÉDUCATION  
NATIONALE

COMPÉTENCES  
Clés

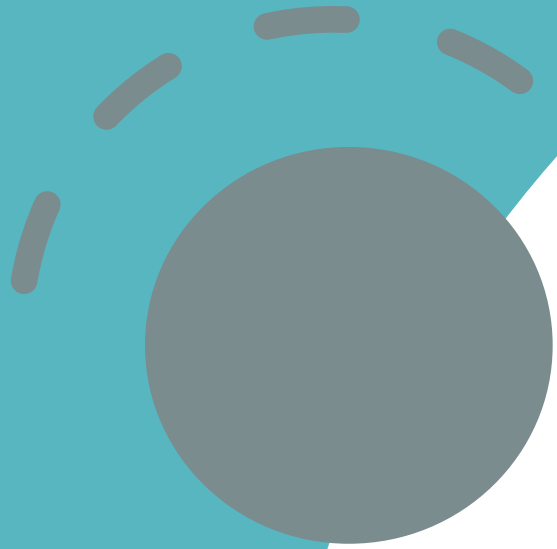
- 1944-1947, refonder la République, redéfinir la démocratie
- V<sup>ème</sup> République
- Analyser et comprendre des documents
- S'initier à l'argumentation

La première partie se déroule en salle pédagogique. À partir de documents - dont des archives inédites de la Fondation -, les élèves sont invités à réfléchir sur l'évolution des droits des femmes françaises de la fin de la Seconde Guerre mondiale aux débuts de la V<sup>ème</sup> République. Puis, ils réalisent un **compte-rendu écrit** conduisant à un **oral argumenté** avec lequel ils peuvent repartir afin de garder une trace de l'atelier.

Dans un second temps, les élèves découvrent le **bureau du général de Gaulle** à travers l'évocation de trajectoires féminines singulières.

# Femmes citoyennes


Combats d'hier et  
d'aujourd'hui




# JEUX PÉDAGOGIQUES

# Jeu de piste

« Dans les pas de Charles de Gaulle à Paris »

 CM2-Collège-Lycée

 Histoire

 ½ journée

 55€

BO LE BULLETIN  
OFFICIEL  
DE L'ÉDUCATION  
NATIONALE

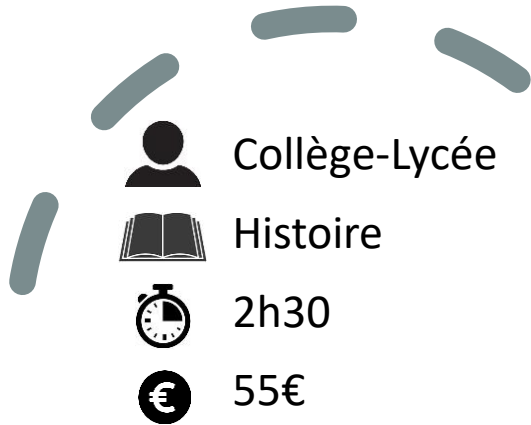
COMPÉTENCES  
*Clés*

- Deux guerres mondiales
- V<sup>ème</sup> République
- Se repérer dans le temps et dans l'espace
- Cartographier

Au fil des énigmes et des lieux visités, les élèves découvrent la trajectoire de Charles de Gaulle au cours du XX<sup>ème</sup> siècle. Le jeu de piste les conduit dans des lieux gaulliens, comme son **bureau** de la rue de Solférino et l'**Historial Charles de Gaulle** situé aux Invalides. Un **livret-jeu** leur est remis afin qu'ils conservent une trace de leur parcours.

Une manière ludique d'ancrer des connaissances dans une expérience vivante et concrète !





Collège-Lycée



Histoire



2h30



55€

BO  
LE BULLETIN  
OFFICIEL  
DE L'ÉDUCATION  
NATIONALE

COMPÉTENCES  
Clés

- Seconde Guerre mondiale
- Utiliser des repères chronologiques
- Pratiquer différents langages / Construire une argumentation historique

Les élèves découvrent dans un premier temps le [bureau du général de Gaulle](#), grâce à une visite axée sur la Seconde Guerre mondiale.

La seconde partie se déroule en salle pédagogique. Les élèves s'affrontent lors d'un [jeu de société](#) pour découvrir la diversité des acteurs et des formes de résistance. Puis, ils réalisent un [schéma](#) ou une [dissertation](#), selon l'âge des élèves et le projet de leur enseignant d'histoire, avec lequel ils repartent afin de garder une trace de l'atelier.

# Honneur et patrie

Un jeu de société sur la France libre et la Résistance intérieure

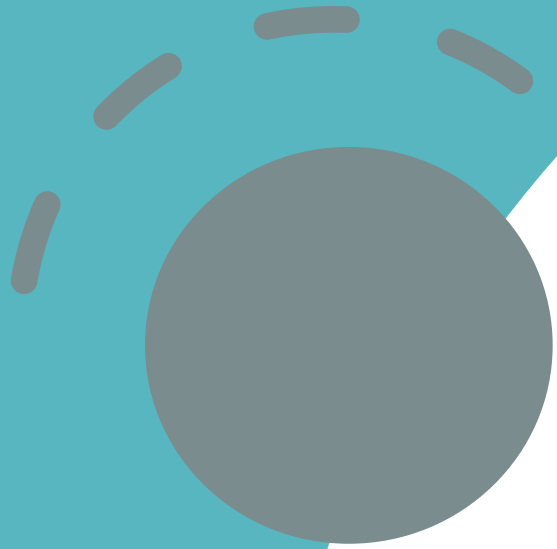
# Escape game

« Découvrons notre  
Constitution »



Les élèves découvrent la Constitution de la V<sup>ème</sup> République grâce à un **escape game**, avant de visiter le **bureau du général de Gaulle**, à l'origine de ce texte central.

Une manière ludique de s'emparer d'un texte juridique fondamental !



# PARCOURS CROISÉS

# Dans les pas de Charles de Gaulle

Un parcours pédagogique dans des lieux gaulliens et en établissement



Lycées franciliens



Histoire / EMC



5 ateliers



Gratuit  Région  
île de France

BO  
LE BULLETIN  
OFFICIEL  
DE L'ÉDUCATION  
NATIONALE

COMPÉTENCES  
Clés

- de Gaulle et la France libre
- La constitution de 1958
- Analyser et comprendre des documents
- S'initier à l'argumentation
- S'exprimer à l'oral

## PREMIER MODULE : DÉCOUVERTE DE LA NOTION D'ENGAGEMENT ET DE L'ART ORATOIRE :

Atelier 1 : “Le général de Gaulle, un homme engagé au service de la France” : parcours biographique et visite de la Fondation Charles de Gaulle à Paris.

Atelier 2 : “Le discours au service de l'action, l'action expliquée par le discours” : analyse historique et rhétorique des discours du général de Gaulle.

Atelier 3 : “Lieux gaulliens, une mémoire, une histoire” : visite de la Boiserie, de la Croix de Lorraine et du Mémorial Charles de Gaulle à Colombey-les-Deux-Eglises.

## SECOND MODULE : APPROFONDISSEMENT - ÉCRITURES THÉMATIQUES ET TECHNIQUES ORATOIRES :

Atelier 4 : “(In)citations gaulliennes, s'engager d'hier à aujourd'hui” : réalisation d'un discours engagé.

Atelier 5 : « Corps et âme : porter sa voix pour tracer sa voie » : finalisation de la préparation du concours d'éloquence.



Collège-Lycée



Histoire / EMC



1 journée ou 2 demi-journées



Gratuit au Mémorial et 55 € à la Fondation



LE BULLETIN OFFICIEL DE L'ÉDUCATION NATIONALE



COMPÉTENCES Clés

- Seconde Guerre mondiale
- 1944-1947, refonder la République, redéfinir la démocratie
- V<sup>ème</sup> République
- Analyser et comprendre des documents
- S'initier à l'argumentation



NaCVG  
Aider Reconnaître Transmettre

### Vers ou à partir du Mémorial des martyrs de la Déportation

**Au Mémorial des martyrs de la Déportation** : les élèves découvrent ce haut lieu de la mémoire nationale à travers une **visite guidée sur l'engagement des femmes dans la Résistance et le rôle important après-guerre de nombreuses déportées à l'image de Geneviève de Gaulle-Anthonioz, Simone Veil ou encore Germaine Tillion.**

**À la Fondation Charles de Gaulle** : une **visite-atelier intitulée « Femmes citoyennes »** est proposée aux élèves (voir p 13).

## Combats de femmes

L'engagement des femmes de la Seconde Guerre mondiale à la V<sup>ème</sup> République

# De Gaulle, un homme engagé

Un destin français



Collège-Lycée



Histoire / EMC



1 journée ou 2 demi-journées



55 € au musée et 55 € à la Fondation

MUSÉE  
DE L'ORDRE  
DE LA  
LIBÉRATION



- Seconde Guerre mondiale
- 1944-1947, refonder la République, redéfinir la démocratie
- V<sup>ème</sup> République
- Analyser et comprendre des documents
- S'initier à l'argumentation

**Au musée de l'Ordre de la Libération** : les élèves découvrent les collections du musée de l'Ordre de la Libération, à travers une **visite guidée sur de Gaulle et la France libre**. Les liens entre la France libre et la Résistance intérieure sont évoqués à travers des destins croisés.

**À la Fondation Charles de Gaulle** : une **visite-atelier au choix** entre « De Gaulle, fondateur de la V<sup>ème</sup> République » et « Mémoire vivante : de Gaulle dans la mémoire collective » est proposée aux élèves (voir pp 11-12).



Collège-Lycée



Histoire / EMC



1 journée ou 2 demi-journées



Gratuit au Mont-Valérien et 55 € à la Fondation



- Deux guerres mondiales
- V<sup>ème</sup> République



- Analyser et comprendre un document
- S'informer dans le monde du numérique
- Exercer son esprit critique



Vers ou à partir du Mont-Valérien

**Au Mont-Valérien** : les élèves découvrent le Mont-Valérien, haut lieu de la mémoire nationale, à travers une **visite guidée sur les mémoires qui s'y sont construites voire affrontées** de la mémoire nationale contant les récits de la France combattante aux mémoires intimes des fusillés entre 1941 et 1944.

**À la Fondation Charles de Gaulle** : une **visite-atelier intitulée « Mémoire vivante : de Gaulle dans la mémoire collective »** est proposée aux élèves (voir p 13).

Entre mémoire, histoire  
et politique :  
la geste gaullienne

# Comméorons

Un apprentissage du sens  
des commémorations



CM2-Collège-Lycée



Histoire / EMC



2 demi-journées



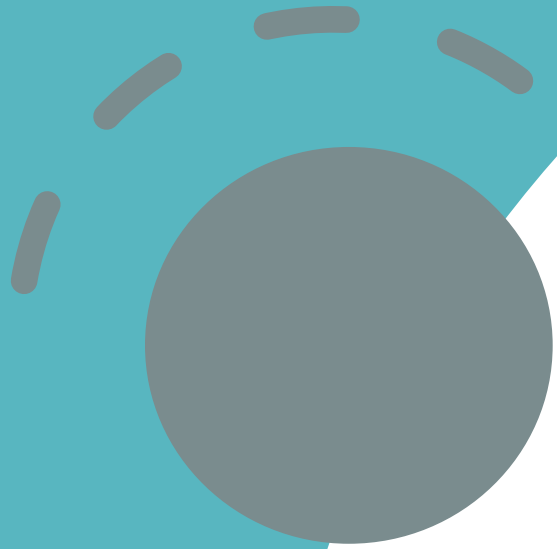
Gratuit au Mont-Valérien et 55 €  
à la Fondation



**À la Fondation Charles de Gaulle** : Un atelier, proposé par la Fondation Charles de Gaulle, permet aux élèves de comprendre les événements commémorés et les raisons pour lesquelles ils le sont et d'autres non. Puis, le jeu de rôle « Explique-moi une cérémonie », conçu et mené par l'ONaCVG, leur permet de connaître le protocole et la mission de chacun lors d'une cérémonie commémorative.

**Au Mont-Valérien** : afin de mettre en pratique les divers éléments évoqués en atelier, les élèves sont invités à participer à la commémoration du 8 mai 1945, avec la mise en place de leur propre cérémonie.





# EXPOSITIONS ITINÉRANTES

# Charles de Gaulle (1890-1970)

Une exposition  
biographique



CM2-Collège-Lycée



Histoire



A partir de 200 €

Cette exposition retrace les **grandes phases de la vie du général de Gaulle** tout en restituant le **contexte international** dans lequel elles s'insèrent, ceci dans une démarche conjuguant rigueur historique, approche pédagogique et attractivité.

L'exposition comprend 14 panneaux sur bâche vinyle de transport et d'installation facile.

Elle est accompagnée de **livrets de visite** proposés pour le cycle 3, le cycle 4 et le lycée.



Détails :



Collège-Lycée



Histoire



A partir de 200 €

Cette exposition retrace l'épopée de **l'homme du 18 juin** et du **chef des Français Libres** de Londres à Paris, en passant par Brazzaville et Alger.

L'exposition comprend 15 panneaux sur bâche vinyle de transport et d'installation facile.

Détails :



# De Gaulle : de l'Appel à la Libération (1939-1945)

Une exposition  
thématique

# De Gaulle-Adenauer : les bâtisseurs de l'amitié franco- allemande

Une exposition  
thématique



Collège-Lycée



Allemand / Histoire



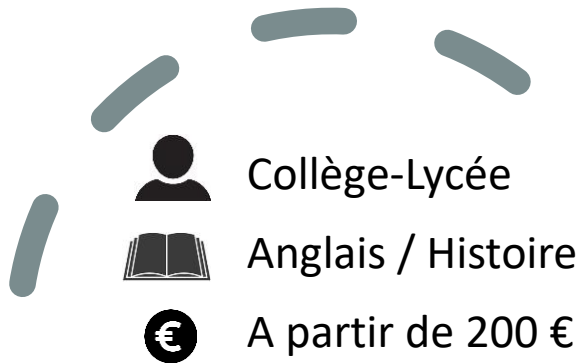
A partir de 200 €

Cette exposition, conçue par la Fondation Charles de Gaulle et la Fondation de la Maison du Chancelier Adenauer à Rhöndorf, s'articule autour de trois « moments » distincts permettant de comprendre le [lien entre le passé de l'amitié franco-allemande, son présent et son avenir.](#)

L'[exposition bilingue](#) (français-allemand) comprend 20 panneaux numériques.

Détails :





Cette exposition, conçue par la Fondation Charles de Gaulle, le Musée de l'Armée et la *Dwight D. Eisenhower Presidential Library* (Kansas, États-Unis), avec le soutien de la fondation américaine *The First Alliance*, retrace les **destins parallèles de deux meneurs de la Libération** devenus des présidents alliés.

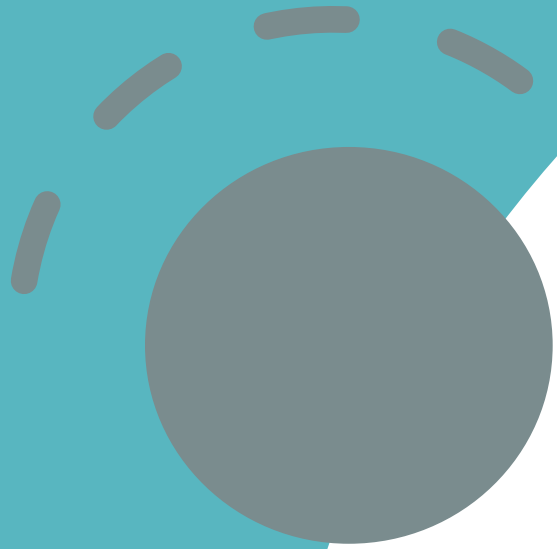
L'**exposition bilingue** (français-anglais) comprend 15 panneaux autoportants.

Détails :



# Eisenhower - De Gaulle : de l'amitié à l'alliance dans la guerre et dans la paix

Une exposition  
thématique



# RESSOURCES PÉDAGOGIQUES



CM2-Collège-Lycée



Histoire / Géographie / EMC / Français / Arts  
/ Philosophie / EPS



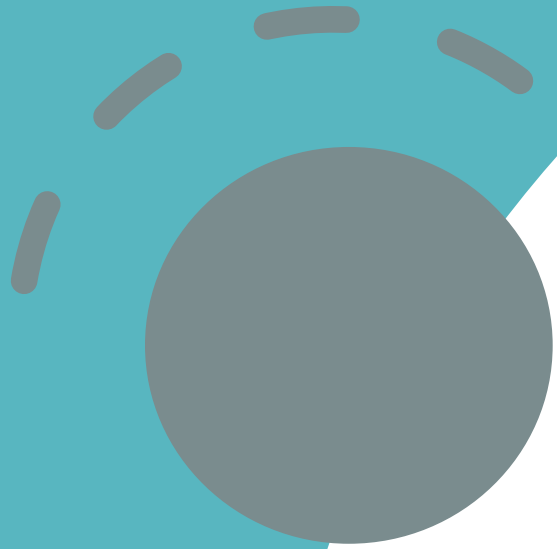
Gratuit

### Quelles ressources pédagogiques ?

- Des **fiches d'activités « clés en mains »** sur les repères historiques gaullois : référendum de 1962...
- Des **corpus documentaires** contextualisés et accompagnés de nombreux objets d'étude pour le Concours National de la Résistance et de la Déportation (CNRD) et les appels à projets pédagogiques (ex: « Écrivains en guerre », appel à projets lancé par le ministère des Armées).
- Des **vidéos** pour aborder des points de programme et le concours « Découvrons notre Constitution ».
- Et bien d'autres ressources encore !

Retrouvez des  
ressources et  
accédez aux  
actualités sur notre  
site Internet :

<https://www.charles-de-gaulle.org/espace-pedagogie/>



# INFORMATIONS PRATIQUES




# Conditions de visite

## PARTICIPANTS ET TARIFS

	Nombre de participants au maximum, accompagnateurs compris*	Nombre d'accompagnateurs recommandés	Tarif**
CM2	35	1 pour 8 élèves	55€
Collège	35	1 pour 10 élèves	55€
Lycée	35	1 pour 15 élèves	55€

\* Au-delà de 35 personnes, il est nécessaire de diviser la classe en deux groupes.

\*\* La part collective du **Pass Culture** peut être utilisée pour réserver une visite-atelier ou un jeu pédagogique.

Certaines visites-ateliers signalées par les logos  et  peuvent être gratuites.

Plus d'informations :



## RÉSERVATION DES VISITES-ATELIERS ET DES JEUX PÉDAGOGIQUES

- Tous les groupes souhaitant venir à la Fondation Charles de Gaulle doivent obligatoirement réserver le jour, le créneau horaire et le type de visite souhaités. La réservation est possible dans la limite des créneaux disponibles.
- La réservation s'effectue par mail [s.junien-lavillauroy@charles-de-gaulle.org](mailto:s.junien-lavillauroy@charles-de-gaulle.org) ou par téléphone **01 44 18 66 94**.
- Le paiement des visites scolaires est à régler au moins 15 jours avant la date de visite convenue avec la Fondation Charles de Gaulle.






## RÉSERVATION DES EXPOSITIONS ITINÉRANTES

- Téléchargez et complétez votre bon de réservation (QR-Code), puis transmettez-le par mail [mansi-makanda@charles-de-gaulle.org](mailto:mansi-makanda@charles-de-gaulle.org). Vous pouvez également téléphoner au **01 44 18 66 77**.



# Venir à la Fondation Charles de Gaulle

## ACCÈS

- **Adresse** : Fondation Charles de Gaulle 5, rue de Solférino 75007 Paris
- **Métro** :  ligne 12, arrêt Solférino
- **Bus** :    lignes 68, 69 et 73, arrêt Musée d'Orsay
- **RER** :  RER C, arrêt Musée d'Orsay

## HORAIRES D'OUVERTURE

- Du lundi au vendredi de 9h30 à 18h.